

LEGENDA:

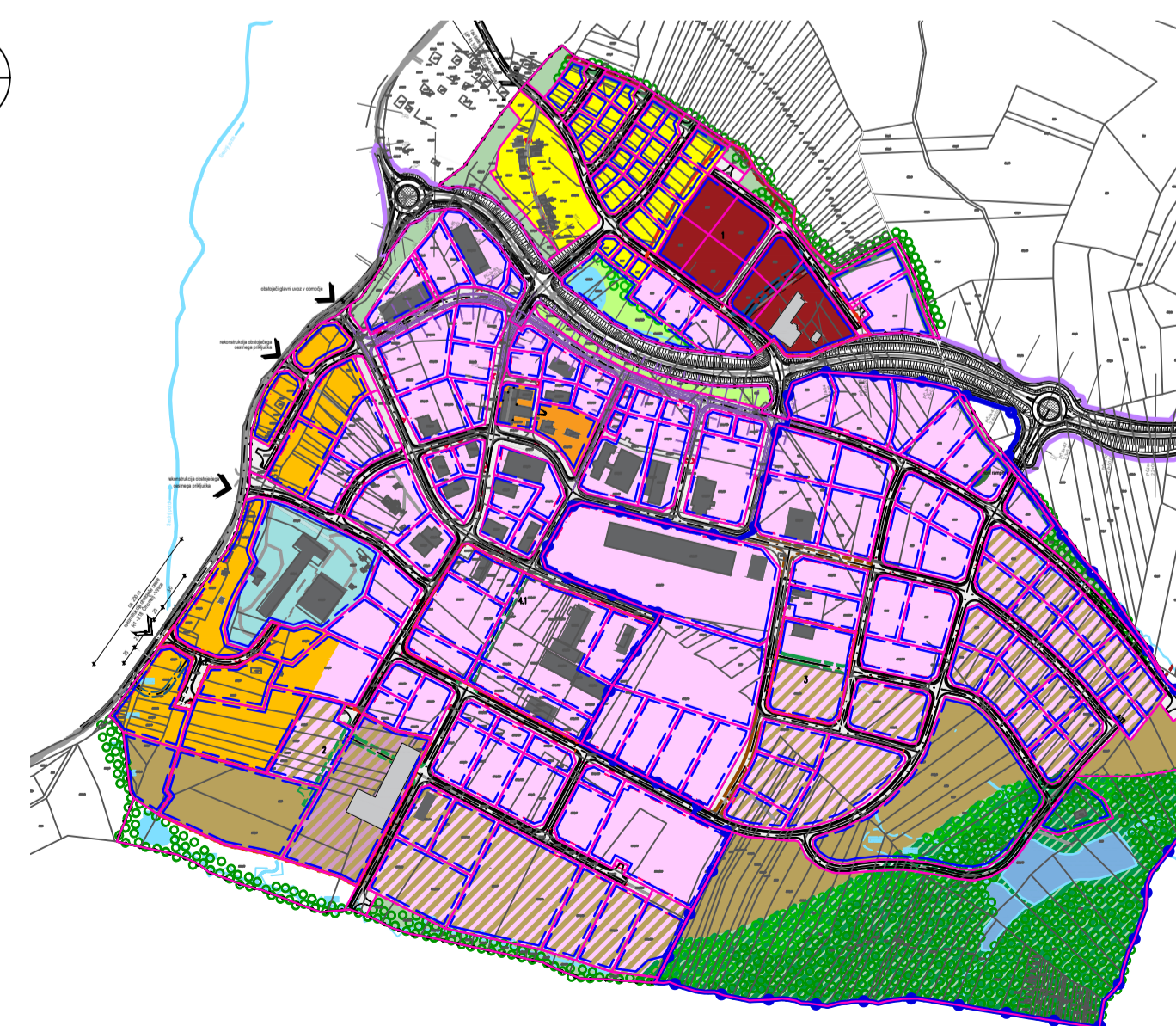
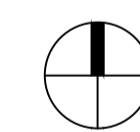
- ŠIRŠE OBMOČJE OBRAVNAVE
- OBMOČJE SD OPPN 2021
- MEJA OBMOČJA SD OPN 3

OBSTOJEČE UREDITVE

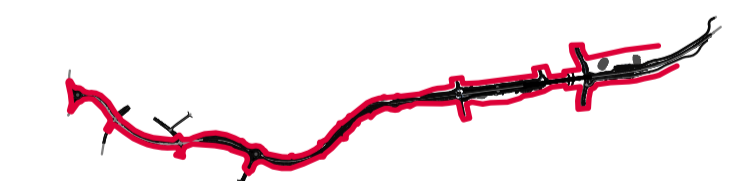
- DOSTOPI V OBMOČJE
- OBSTOJEČI OBJEKTI
- IZVEDENE CESTE
- VODOVJE / MLAKA, JEZERO, ZADRŽEVALNI BAZEN
- VODOVJE / POTOK
- VODOVJE / MOČVIRJE
- GOZDNI ROB
- OBSTOJEČE PARCELNE MEJE (DKN)

PREDVIDENE UREDITVE

- DOSTOP V OBMOČJE / PREDVIDENO PO OLN
- DOSTOP / VHOD NA ZEMLIŠKO PARCELO
- POVRŠINA ZA POSTAVITEV OBJEKTOV (OMEJITVENI PROSTOR ZA POSTAVITEV STAVB)
- PREDVIDENA PARCELNA MEJA
- CESTNO OMREŽJE
- CESTA E
- NAČRTOVAN OBJEKT - SD OPPN 2022
- PREDVIDENA MOŽNOST UKINITVE DELOV CESTE S SPREMEMBO OPPN 2016
- UKINITEV DELOV CESTE S SPREMEMBO OPPN 2022
- PRESTAVITEV CESTE S SPREMEMBO OPPN 2022
- REGULACIJSKA LINIJA GLAVNE FASADE
- VODNE KASKADE
- VODOVJE / ZADRŽEVALNI BAZEN
- GOZDNA POT / NAVEZAVA NA OBSTOJEČE GOZDNE POTE IZVEN OBMOČJA
- PREDVIDENA ZASADITEV
- OBMOČJE VAROVANJA NARAVNE VREDNOTE (MLAKA)
- OBMOČJE UREJENIH ZELENIH POVRŠIN
- OBMOČJE OSTALIH ZELENIH POVRŠIN



VIR: - MEJA D.O.O., GEODETSKI NAČRT ŠT. MEJA/2015/043, 26.10.2015, dopolnitev marec 2016
 - OPPN TRIS Kanižarica (Uradni list RS, št. 52/2 2010), Izdelovalec: Topos d.o.o.
 - GEODETSKI NAČRT - št. TRIGEO/2020/127, dopolnitev 2020
 - SD OPN 3 - PIP v podrobnosti OPPN za območje enote ČR_14/11 - Acer d.o.o. Novo mesto, julij 2021



Uredba o državnem prostorskem načrtu za državno cesto od priključka Maline do mednarodnega mejnega prehoda Metlika in priključka Črnomelj jug (Uradni list RS, št. 70/17)

UREDITVENA SITUACIJA OPPN	
Naslov karte:	S/D OPPN TRIS Kanižarica št. 2
Vsebine:	Občina (črnomelj) Tris svobode 3, 8340 Črnomelj
Naročnik:	SAPD d.o.o., Ulica pod lipo 15 8340 Črnomelj
Izdelovalec:	Faza: Sprejet dokument
Projektantski inženjerski biro:	Banko Benčan, uris. dipl. inž. grad.
Sodržavnica:	OPN - 1/2021
Številka projekta:	OPN - 1/2021
Datum:	Julij 2022
Merilo:	1:500
Številka risa:	111