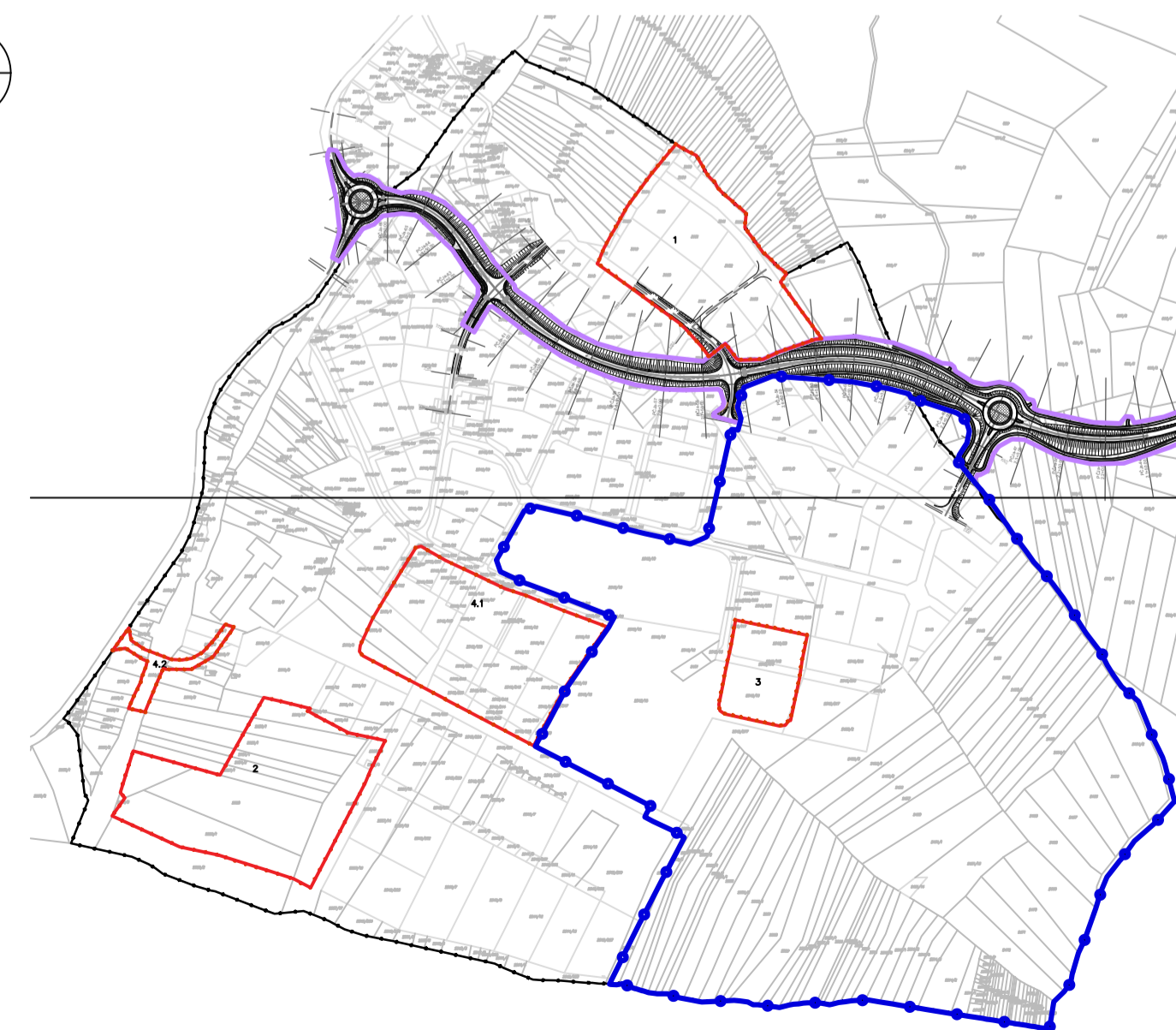
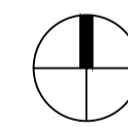




- LEGENDA:**
- ŠIRŠE OBMOČJE OBRAVNAVE
  - OBMOČJE SD OPPN
  - MEJA OBMOČJA SD OPN 3



- VIR: - MEJA D.O.O., GEODETSKI NAČRT ŠT. MEJA/2015/043, 26.10.2015, dopolnitev marec 2016  
 - OPPN TRIS Kanižarica (Uradni list RS, št. 52/2 2010), Izdelovalec: Topos d.o.o.  
 - GEODETSKI NAČRT - št. TRIGEO/2020/127, dopolnitev 2020  
 - SD OPN 3 - PIP v podrobnosti OPPN za območje enote ČR 14/11 - Acer d.o.o. Novo mesto, julij 2021



Uredba o državnem prostorskem načrtu za državno cesto od priključka Maline do mednarodnega mejnega prehoda Metlika in priključka Črnomelj jug (Uradni list RS, št. 70/17)

Naslov karte:	PREGLEDNA SITUACIJA (DKN)		
Vsebina:	S/D OPPN TRIS Kanižarica		
Naročnik:	Občina Črnomelj Trg svobode 3, 8340 Črnomelj		
Izdelovalec:	SAPD d.o.o., Ulica pod lipo 15 8340 Črnomelj	Faza:	Sprejet dokument
Prostorski načrtovalec:	Darjeva Kore Kastelic, univ. dipl. inž. arh.	Ident št.:	2539
Področje infrastrukture:	Branko Banovec, univ. dipl. inž. grad.	Podpis:	
Sodelavec:	Peter Banovec, univ. dipl. inž. grad.	Št. št.:	025-G-1718
Sodelavec:	Matej Kore, dipl. vizual. umet.	Datum:	Julij 2022
Številka projekta:	1/205 - OPPN	Merila:	1:500
		Številka risbe:	4-2