

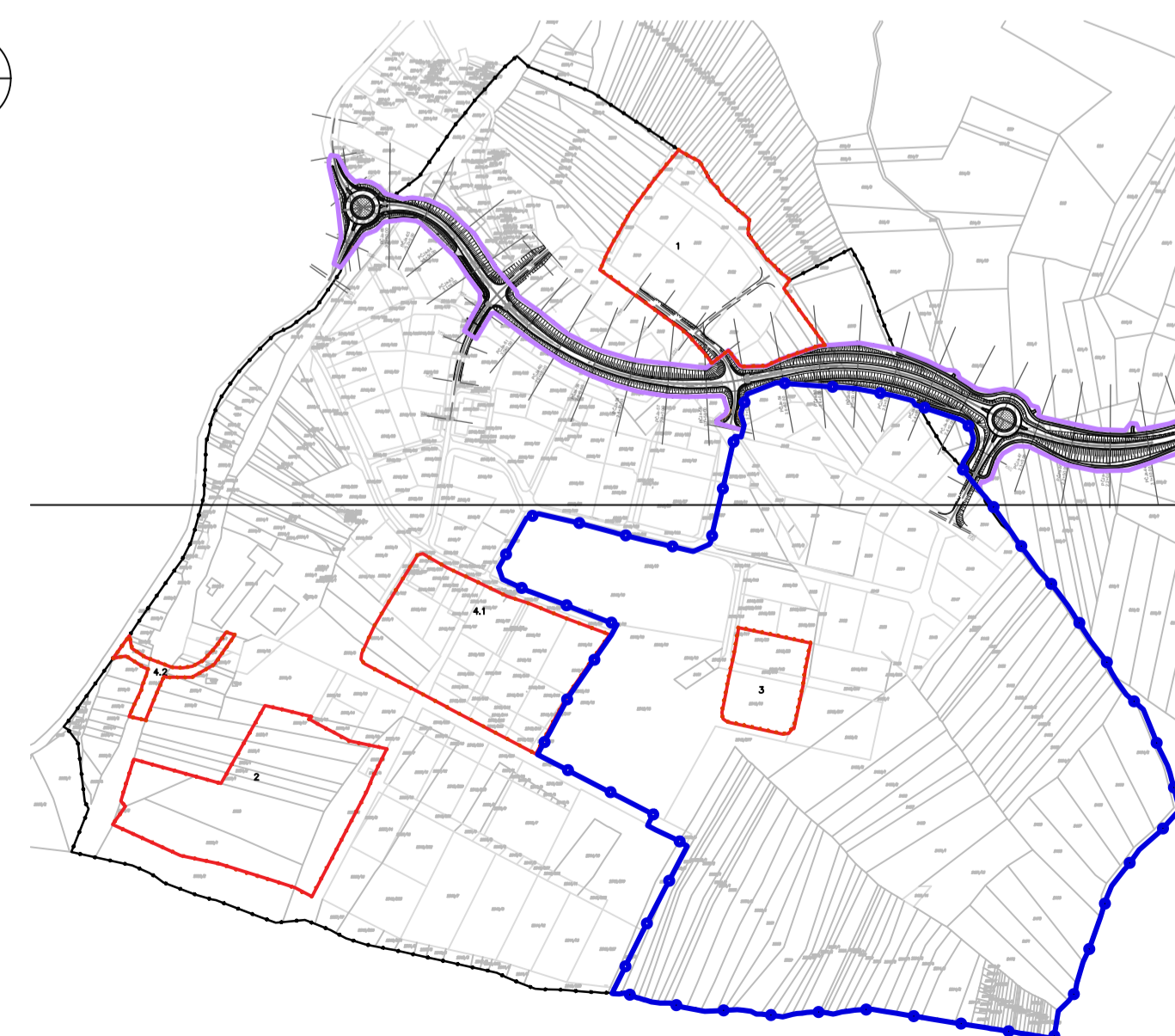
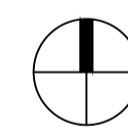


- LEGENDA:**
-  ŠIRŠE OBMOČJE OBRAVNAVE
 -  OBMOČJE SD OPPN
 -  MEJA OBMOČJA SD OPN 3



- VIR:**
- MEJA D.O.O., GEODETSKI NAČRT ŠT. MEJA/2015/043, 26.10.2015, dopolnitev marec 2016
 - OPPN TRIS Kanižarica (Uradni list RS, št. 52/2 2010), Izdelovalec: Topos d.o.o.
 - GEODETSKI NAČRT - št. TRIGEO/2020/127, dopolnitev 2020
 - SD OPN 3 - PIP v podrobnosti OPPN za območje enote ČR 14/11 - Acer d.o.o. Novo mesto, julij 2021



Uredba o državnem prostorskem načrtu za državno cesto od priključka Maline do mednarodnega mejnega prehoda Metlika in priključka Črnomelj jug (Uradni list RS, št. 70/17)

Naslov karte:	PREGLEDNA SITUACIJA (DKN)		
Vsebina:	S/D OPPN TRIS Kanižarica št. 2		
Naročnik:	Občina Črnomelj Trg svobode 3, 8340 Črnomelj		
Izdelovalec:	SAPO d.o.o., Ulica pod lipi 15 8340 Črnomelj	Faza:	Sprejet dokument
Prostorski načrtovalec:	Danijele Kure Kastelic, univ. dipl. inž. arch.	Ident št. 2539	Podpis
Področje infrastrukture:	Branka Banovec, univ. dipl. inž. grad.	PA/PPN/2495/1009	
Sodržavnik:	Matjuj Kurn, dipl. vizualni umet.	IZS-G-1718	
Številka projekta:	OPN - V2021	Datum:	Julij 2022
		Merilo:	1:1000
		Številka risbe:	L-1