

LEGENDA:

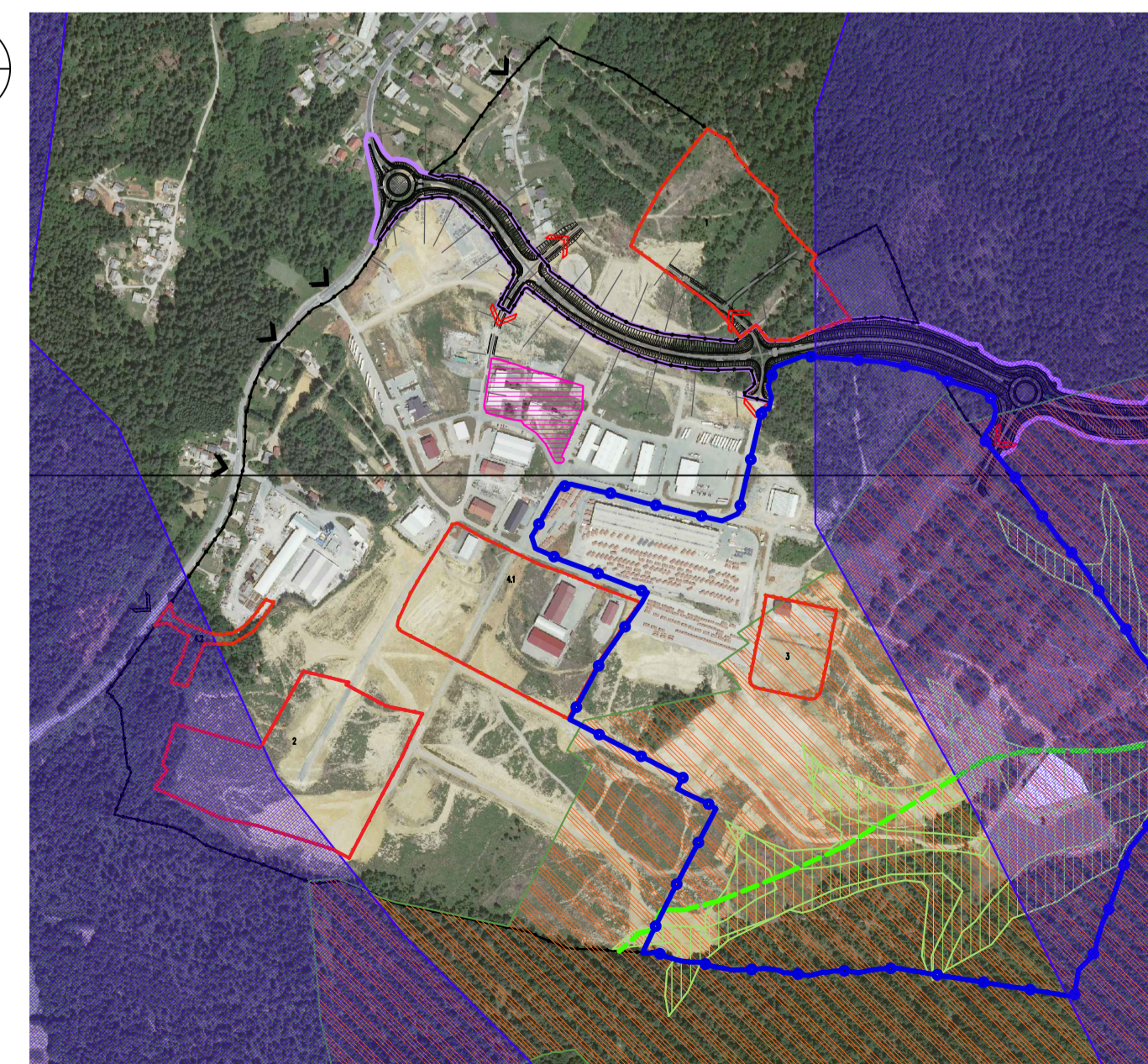
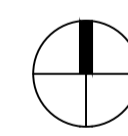
- ŠIRŠE OBMOČJE OBRAVNAVE
- OBMOČJE SD OPPN
- MEJA OBMOČJA SD OPN 3
- DOSTOP V OBMOČJE / OBSTOJEČE
- DOSTOP V OBMOČJE / PREDVIDENO

OBMOČJA VAROVANJ IN OMEJITEV:

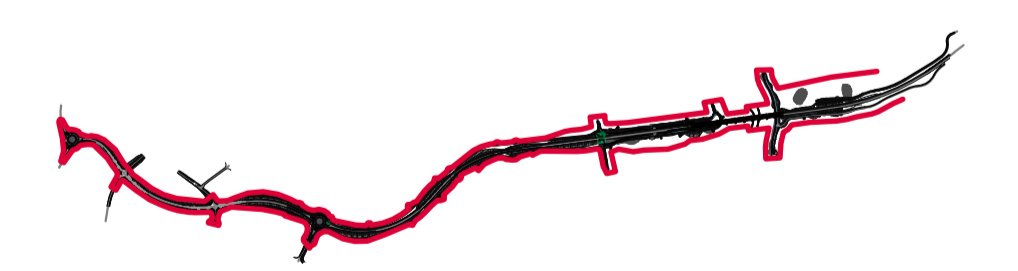
- VARSTVO KULTURNE DEDIŠČINE
- EKOLOŠKO POMEMBNO OBMOČJE
- NARAVNE VREDNOTE
- EROZIJSKA OBMOČJA / OBIČAJNI PROTIEROZIJSKI UKREPI
- LINIJA OBMOČJE VAROVANJA NARAVNE VREDNOTE (po OPN; faza : PREDLOG)

OPOMBA:

Na celotnem območju OPPN je pred gradnjo potrebno izvesti detaljne pogljobljene geomehanske raziskave in na osnovi njih določiti način temeljenja.



VIR: - MEJA D.O.O., GEODETSKI NAČRT ŠT. MEJA/2015/043, 26.10.2015, dopolnitev marec 2016
 - OPPN TRIS Kanižarica (Uradni list RS, št. 52/2 2010), Izdelovalec: Topos d.o.o.
 - GEODETSKI NAČRT - št. TRIGEO/2020/127, dopolnitev 2020
 - SD OPN 3 - PIP v podrobnosti OPPN za območje enote ČR 14/11 - Acer d.o.o. Novo mesto, julij 2021



Uredba o državnem prostorskem načrtu za državno cesto od priključka Maline do mednarodnega mejnega prehoda Metlika in priključka Črnomelj jug (Uradni list RS, št. 70/17)

Naslov karte:	PRIKAZ OBMOČIJ VAROVANJ IN OMEJITEV		
Vsečina:	S/D OPPN TRIS Kanižarica		
Naročnik:	Občina Črnomelj Trg svobode 3, 8340 Črnomelj		
Izdelovalec:	SAPD d.o.o., Ulica pod tipo 15 8340 Črnomelj	Faza:	Sprejet dokument
Prostorski načrtovalec:	Daniela Kore Klavžič, univ. dipl. inž. arh.	Letni št.:	3529
Prostorski inženjerski nadzornik:	Branka Baranec, univ. dipl. inž. grad.	Podpis:	14.07.2021
Sodržavnik:	Polona Baranec, univ. dipl. inž. grad.	Št. št.:	025-G-1718
Sodržavnik:	Milica Kore, dipl. inženir. umet.	Datum:	Julij 2022
Številka projekta:	1/2015 - OPPN	Merilo:	1:2000
		Številka risbe:	03.2