

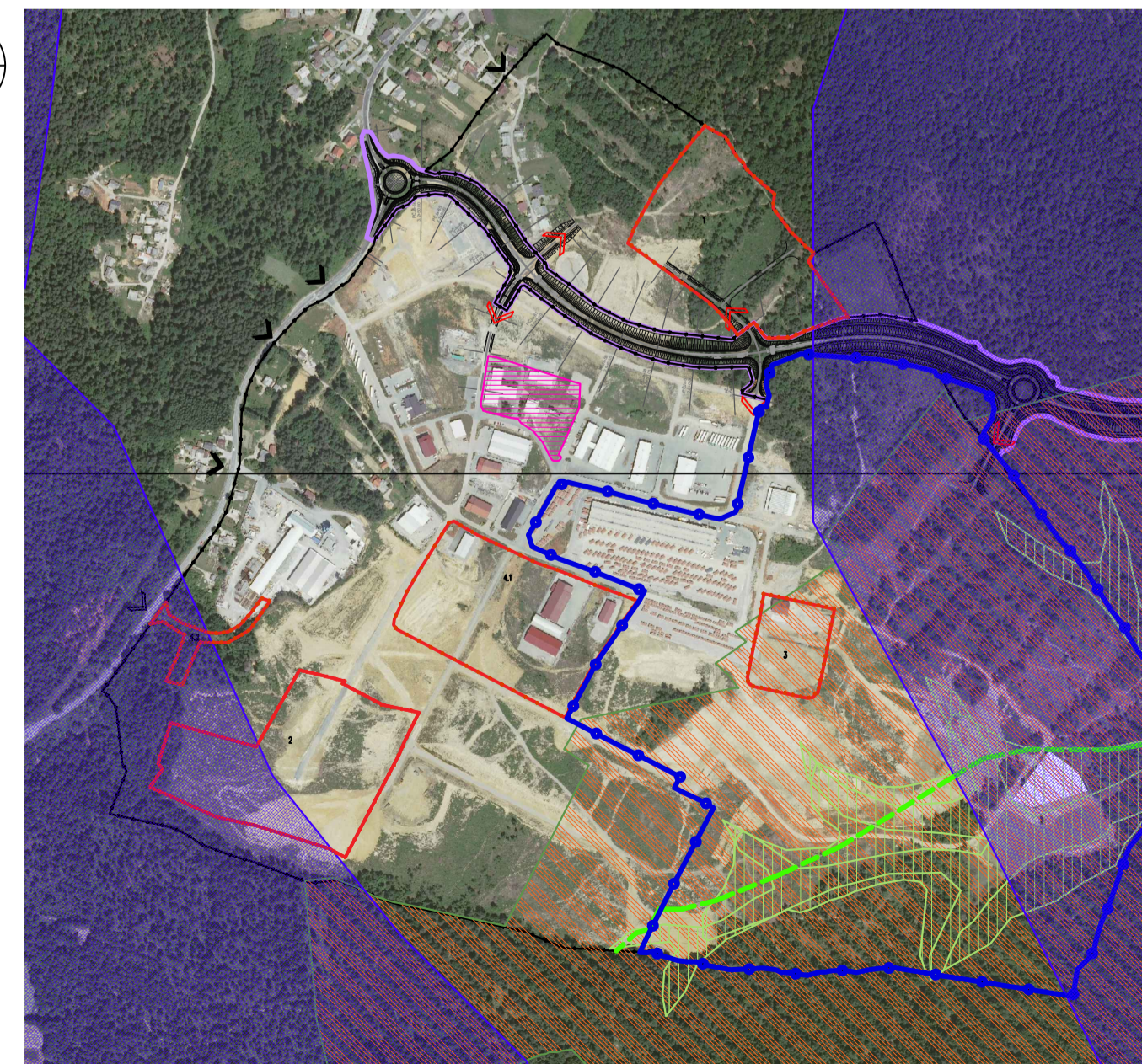
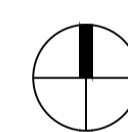
LEGENDA:

- ŠIRŠE OBMOČJE OBRAVNAVE
- OBMOČJE SD OPPN
- MEJA OBMOČJA SD OPPN 3
- DOSTOP V OBMOČJE / OBSTOJEČE
- DOSTOP V OBMOČJE / PREDVIDENO

OBMOČJA VAROVANJ IN OMEJITEV:

- VARSTVO KULTURNE DEDIŠČINE
- EKOLOŠKO POMEMBNO OBMOČJE
- NARAVNE VREDNOTE
- EROZIJSKA OBMOČJA / OBIČAJNI PROTIEROZIJSKI UKREPI
- LINIJA OBMOČJE VAROVANJA NARAVNE VREDNOTE (po OPN; faza : PREDLOG)

OPOMBA:
Na celotnem območju OPPN je pred gradnjo potrebno izvesti detaljne pogljobljene geomehanske raziskave in na osnovi njih določiti način temeljenja.



VIR: - MEJA D.O.O., GEODETSKI NAČRT ŠT. MEJA/2015/043, 26.10.2015, dopolnitev marec 2016
 - OPPN TRIS Kanižarica (Uradni list RS, št. 52/2 2010), Izdelovalec: Topos d.o.o.
 - GEODETSKI NAČRT - št. TRIGEO/2020/127, dopolnitev 2020
 - SD OPPN 3 - PIP v podrobnosti OPPN za območje enote ČR_14/11 - Acer d.o.o. Novo mesto, julij 2021



Uredba o državnem prostorskem načrtu za državno cesto od priključka Maline do mednarodnega mejnega prehoda Metlika in priključka Črnomelj jug (Uradni list RS, št. 70/17)

Naslov karte:	PRIKAZ OBMOČIJ VAROVANJ IN OMEJITEV		
Vsebina:	S/D OPPN TRIS Kanižarica		
Naročnik:	Občina Črnomelj Trg svobode 3, 8340 Črnomelj		
Izdelovalec:	SAPO d.o.o., Ulica pod lipo 15 8340 Črnomelj	Faza:	Sprejet dokument
Prostorski načrtovalec:	Danijela Kure Kastelic, univ. dipl. inž. arh.	Ident. št.:	3539
Področje infrastrukture:	Branko Banovec, univ. dipl. inž. grad.	Podpis:	
Sodelavec:	Peter Banovec, univ. dipl. inž. grad.	ISO-G-1718	
Sodelavec:	Matej Kuro, dipl. vizual. umet.		
Število projekta:	1/2015 - OPPN	Datum:	Julij 2022
		Merilo:	1:2000
		Številka risbe:	12/1